

HBD News 16

La 1^{ère} newsletter des assistantes dentaires

G
GABA

DANS LE CADRE DE LA PRÉVENTION ET DU TRAITEMENT DES PATHOLOGIES DENTAIRES
COMME LES CARIES, LES COLLETS DENTAIRES DÉNUDÉS, LES INFLAMMATIONS GINGIVALES,
L'HALITOSE ET PLUS RÉCEMMENT L'ÉROSION DENTAIRE, UNE HYGIÈNE BUCCO-DENTAIRE
RIGoureuse AVEC DES PRODUITS ADAPTÉS EST NÉCESSAIRE.

HYPERSENSIBILITÉ dentinaire

« Douleur (dentaire) brève,
fugace et intense en réponse
à un stimulus externe (tactile,
jet d'air, thermique, osmotique
et chimique) en dehors de
toute pathologie ou de tout
défaut dentaire. »

Quels stimulus ?

Tactile



Jet d'air



Thermique



Osmotique



Chimique

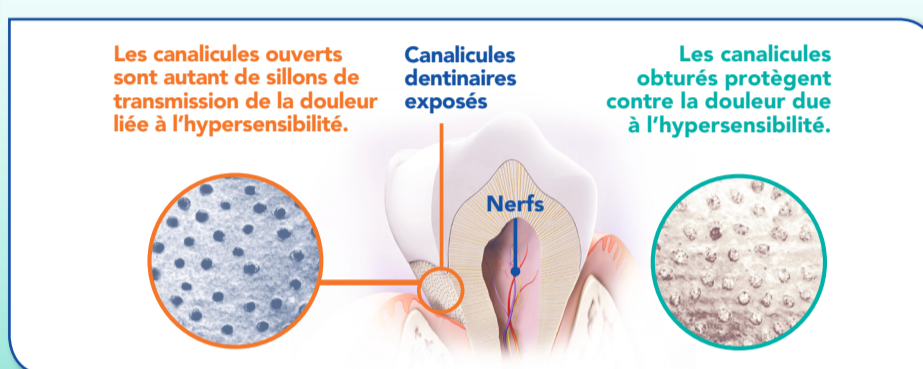


Qui ?

57% des adultes en ont souffert⁽¹⁾
Majorité des patients touchés :
entre 20 et 50 ans,
pic entre 30 et 40 ans⁽²⁾

Que se passe-t-il ?

Douleur brève, aiguë et localisée, en réaction à divers stimuli et principalement due à l'exposition des canalicules dentinaires.



Les personnes à risque



Patients souffrant de récession gingivale (vieillesse, problèmes parodontaux)

La récession gingivale physiologique (liée à l'âge) dénude les collets dentaires et donc augmente le risque de carie dentinaire et d'hypersensibilité dentinaire.

Les collets dentaires dénudés sont un facteur de risque de carie dentinaire et exposent au risque d'hypersensibilité dentinaire.



Patients en post-détratrage et/ou blanchiment

Certains traitements dentaires peuvent causer l'hypersensibilité : détartrage professionnel, blanchiment des dents

1/3 des patients souffrent de sensibilités lors d'un détartrage⁽¹⁾.



Personnes habituées à des brosses à dents dures

Un brossage excessif pratiqué avec une brosse à dents trop dure et/ou une mauvaise technique de brossage entraînent des pertes d'émail par abrasion et une récession gingivale qui met à nu les collets dentaires.

La perte d'émail et les collets dentaires dénudés exposent au risque d'hypersensibilité dentinaire.

Patients DE PLAIGNENT d'hypersensibilité dentinaire

Les conseils associés

La solution!

Hypersensibilité dentinaire
occasionnelle sévère & fréquente

elmex[®]
SENSITIVE



Fluorure d'amines Olafleur

Protège de l'hypersensibilité occasionnelle et nettoie en douceur

- Favorise la reminéralisation de la dentine.
- Protège contre l'hypersensibilité occasionnelle et la carie dentinaire
- Formule faiblement abrasive.

En cas d'hypersensibilité occasionnelle et de collets dentaires dénudés

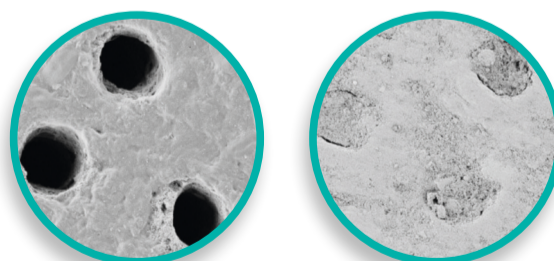
elmex[®]
SENSITIVE PROFESSIONAL™



Technologie Pro-Argin™

Soulage immédiatement^(3,4) et durablement⁽⁵⁾ la douleur

- Obturation rapide des canalicules dentinaires.



Pré-traitement

Post-traitement

Pour un soulagement immédiat et durable de l'hypersensibilité sévère et fréquente

- Insister sur l'importance de maintenir une bonne hygiène dentaire pour éviter les caries, les maladies parodontales et les récessions gingivales (cercle vicieux de l'hypersensibilité dentinaire).

- Eviter les brosses à dents dures et les brossages trop « énergiques » (mouvements horizontaux et/ou exercés avec une forte pression).

- Pour un soulagement immédiat, appliquer le dentifrice elmex[®] SENSITIVE PROFESSIONAL™ directement sur les dents sensibles et masser pendant 1 minute.

- Pour un soulagement durable, brosser 2 fois/jour les zones sensibles avec une brosse à dents extra souple.

* elmex[®] SENSITIVE PROFESSIONAL™ est 1 dispositif médical de classe IIa pour soulager l'hypersensibilité dentinaire. Pour un soulagement immédiat, appliquez jusqu'à deux fois par jour directement avec le bout du doigt sur la dent sensible, en massant doucement pendant 1 minute. Lire attentivement les instructions avant usage. CE 0483. GABA International AG, Grabetsmattweg CH 4106 Therwil, Suisse.

Formation en ligne ASSISTANTE DENTAIRE



Inscrivez-vous **GRATUITEMENT** sur www.gaba.fr
et recevez des échantillons !



Découvrez le module sur l'hypersensibilité dentinaire et les collets dénudés...

...et retrouvez les 6 autres modules :

- Contrôle mécanique de plaque
- Caries dentaires
- La prise en charge de l'halitose
- Maladies parodontales
- Colorations dentaires
- Erosions dentaires

Colgate **GABA**

Votre partenaire en santé bucco-dentaire

60, avenue de l'Europe | Tél. : 01.47.68.66.70
92270 Bois-Colombes | Fax : 01.47.68.66.99

Service commercial cabinets dentaires - Tél. : 02 37 51 67 59